

マイクロウェーブを利用した 迅速なスケールアップ合成

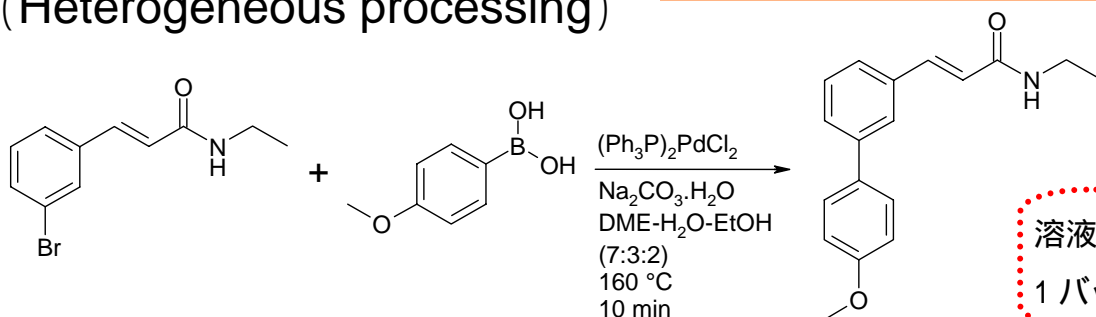
【 INITIATOR 】



【 ADVANCER 】



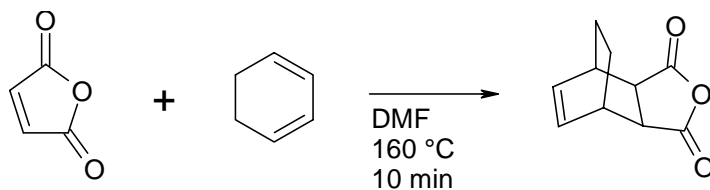
(Heterogeneous processing)



溶液&固体試薬の自動添加
1 バッチで4サイクル

Initiator: 84.5 % (conversion, HPLC-MS at 254 nm)
 Advancer Kilbatch: Run 1, Cycle 1: 86.0 %, Cycle 2: 86.2 %
 Cycle 3: 86.2 %, Cycle 4: 86.4 %
 Run 2, Cycle 1-4: 86.5 %

(Homogeneous processing)



Initiator: 94 % (purity by HPLC-MS at 200 nm), 95 % (isolated yield)
 Advancer Kilbatch: 97.3 % (purity by HPLC-MS at 200 nm)
 1.24 kg (99 % isolated yield)
 56 cycles, 14.5 h total run time, 15.5 minutes/run
 13.6 L reaction solution collected

連続自動 RUN
による大量合成



バイオタージ・ジャパン株式会社

本社: 〒180-0004 東京都武蔵野市吉祥寺本町 2-4-14
 TEL 0422-28-1233 FAX 0422-28-1236
 大阪: 〒532-0011 大阪市淀川区西中島 7-1-29
 TEL 06-6838-9311 FAX 06-6838-9312